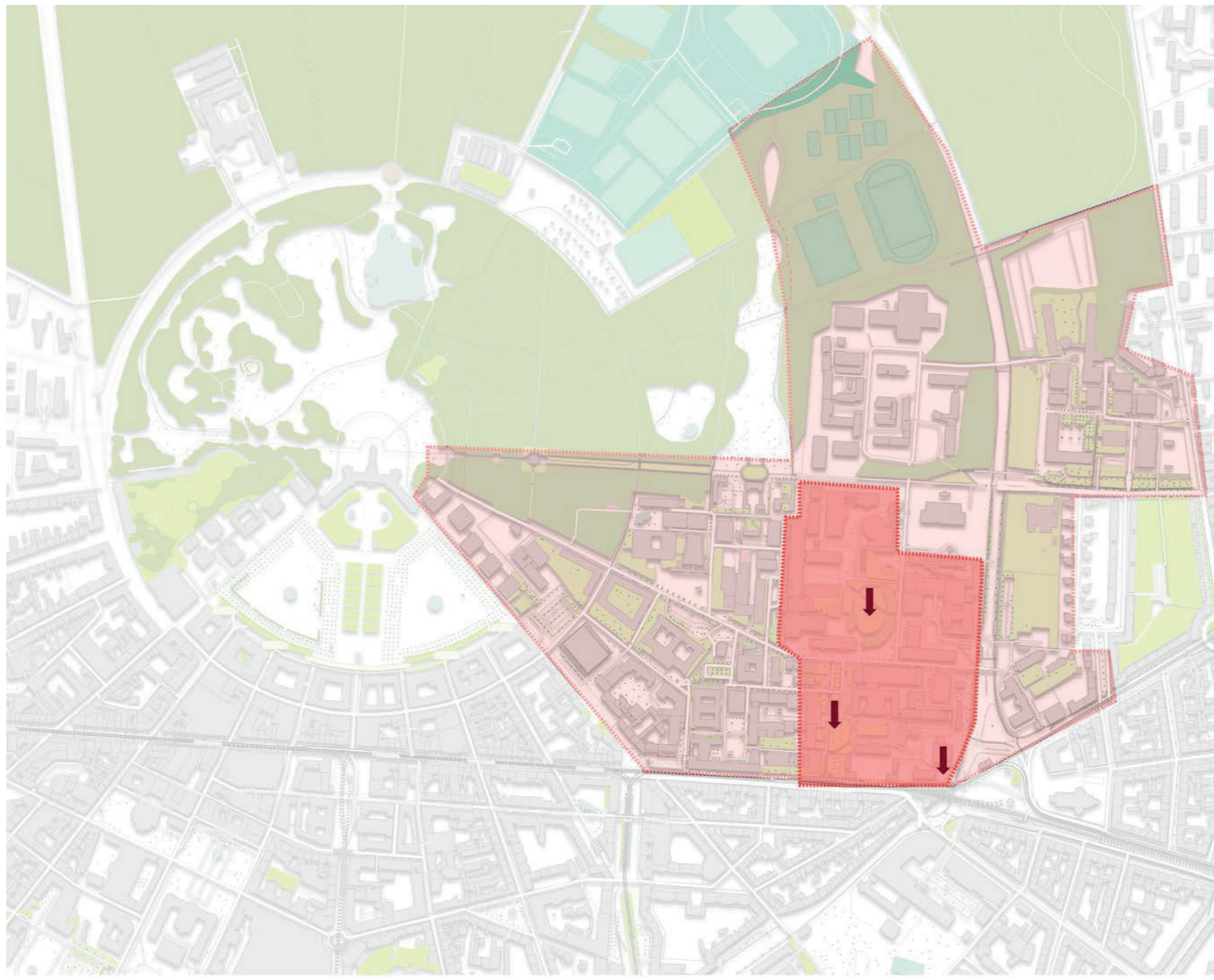


RAUM (für) BILDEN

CampusNature
Elise Heckmann / Baharak Haddadi
Building Lifecycle Management – BLM

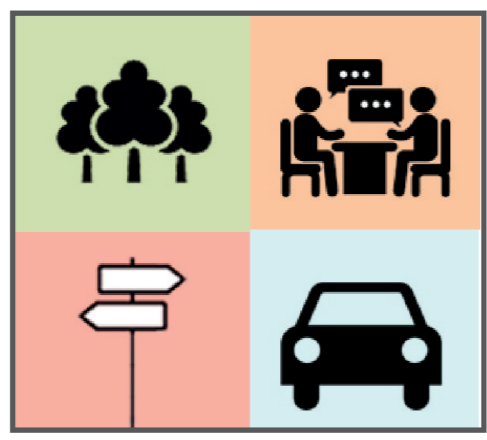
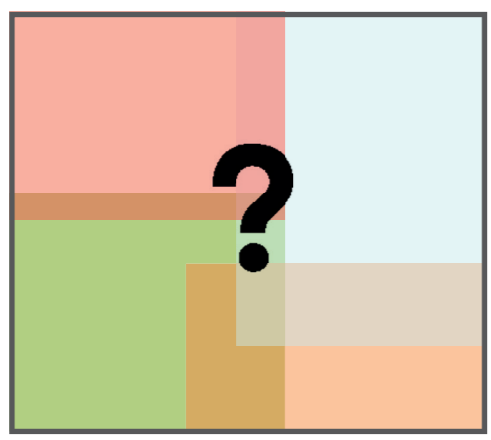
ANALYSE



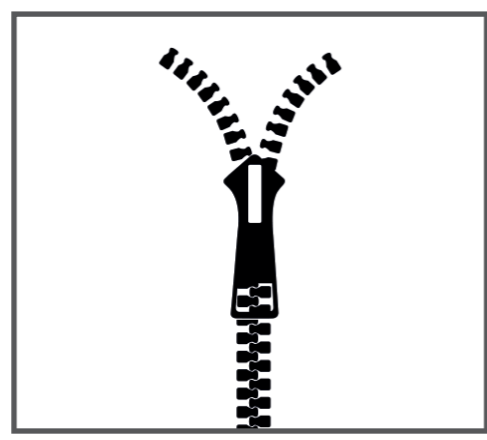
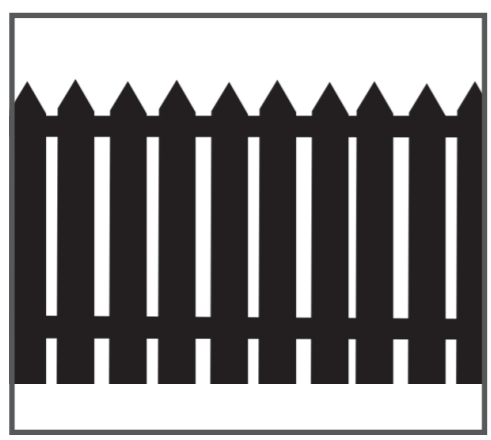
IST-ZUSTAND

- zu wenig bzw. schlecht verteilte Parkflächen
- unklare Wegführung, vor allem für Fahrradfahrer
- keine strukturierte Parkplatzsituation -> dadurch wird auf dem gesamten Gelände geparkt und gefahren
- keine strukturierten Außenräume, alle Flächen wirken wie „Restflächen“
- keine attraktiven Aufenthaltsmöglichkeiten
- > keine Sitzgelegenheiten!
- ungenügende Beschilderung - wo ist was?
- keine repräsentativen Eingangsbereiche
- unklares Nutzungsverhalten der Räumlichkeiten
- keine ausreichenden Aufenthaltsräume für Studenten und Dozenten
- keine geeigneten und in der Größe angemessenen Versammlungsorte
- Qualitätsvolle Fassaden, wenig Interaktion (Ehrenhof)

FAZIT



„ORDNUNG“ SCHAFFEN DURCH KLEINE ZUORDNUNG DER FUNKTIONEN AUF DEN FLÄCHEN



SCHULEN ZUSAMMENFÜHREN DURCH BESSERE VERNETZUNG DES GELÄNDES

AUßENWIRKUNG VERBESSERN DURCH ÖF-



Außenflächen / Grün

Orientierung / Wegführung



Erschließung / Parken

Aufenthaltsmöglichkeiten



SOLL-ZUSTAND

- Durchmischung der Nutzer
- Repräsentative Außendarstellung
- Verknüpfte Räumlichkeiten
- Klare Wegführung
- Starke Vernetzungen
- Ergänzung und Neubau
- Mehr Lernräume
- Eingliederung von Einrichtungen
- Repräsentative Architektur und Freiräume
- Öffnung zur Stadt
- Kommunikation und Austausch in den EG Zonen
- Mehr Sitzmöglichkeiten
- Aufwertung von freiflächen in Rahmen der Nachhaltigkeit (Nachhaltige Entwicklung)

LAGEPLAN - 1:2000

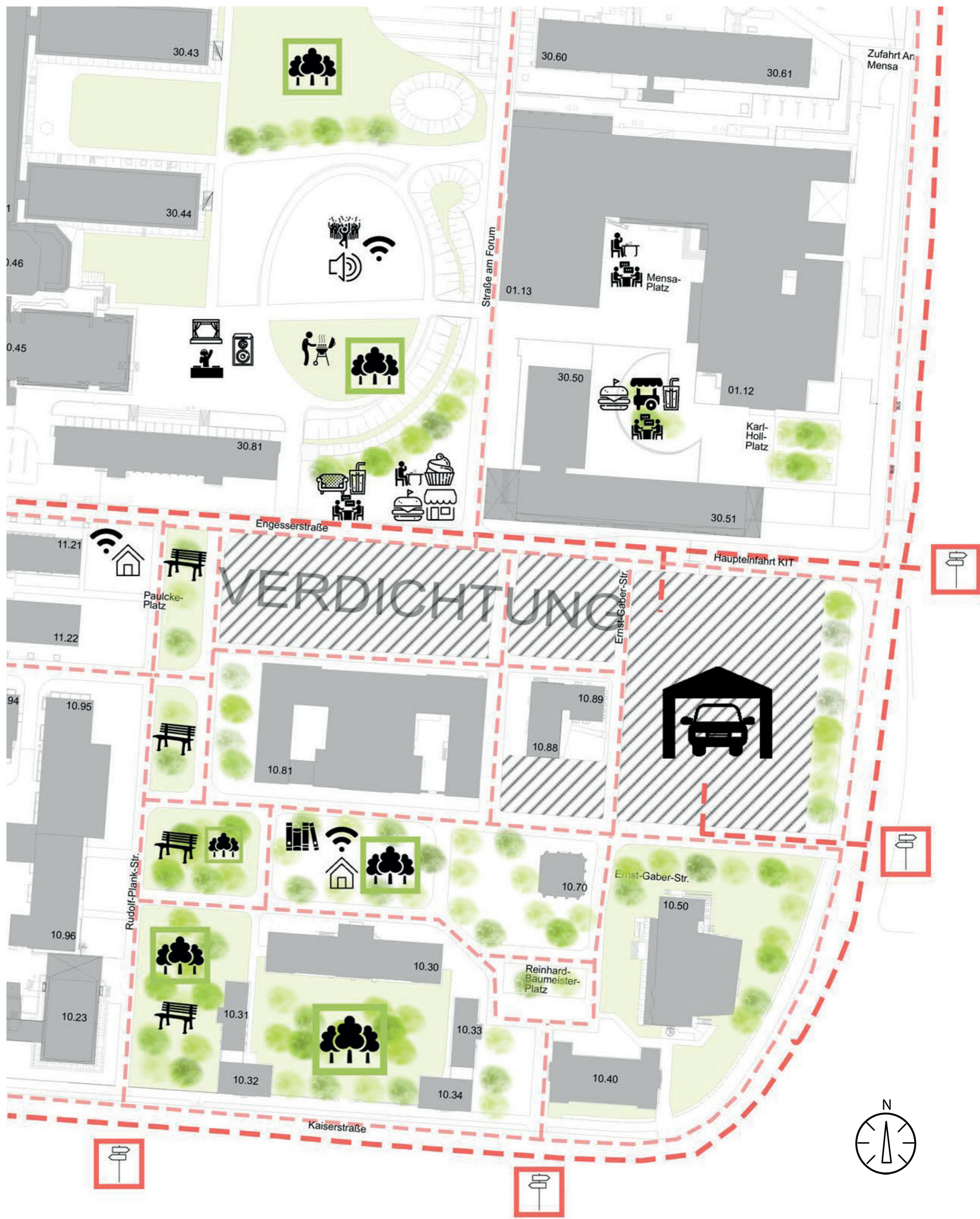


Bridged Gardens - Tianjin, China - Turenscape

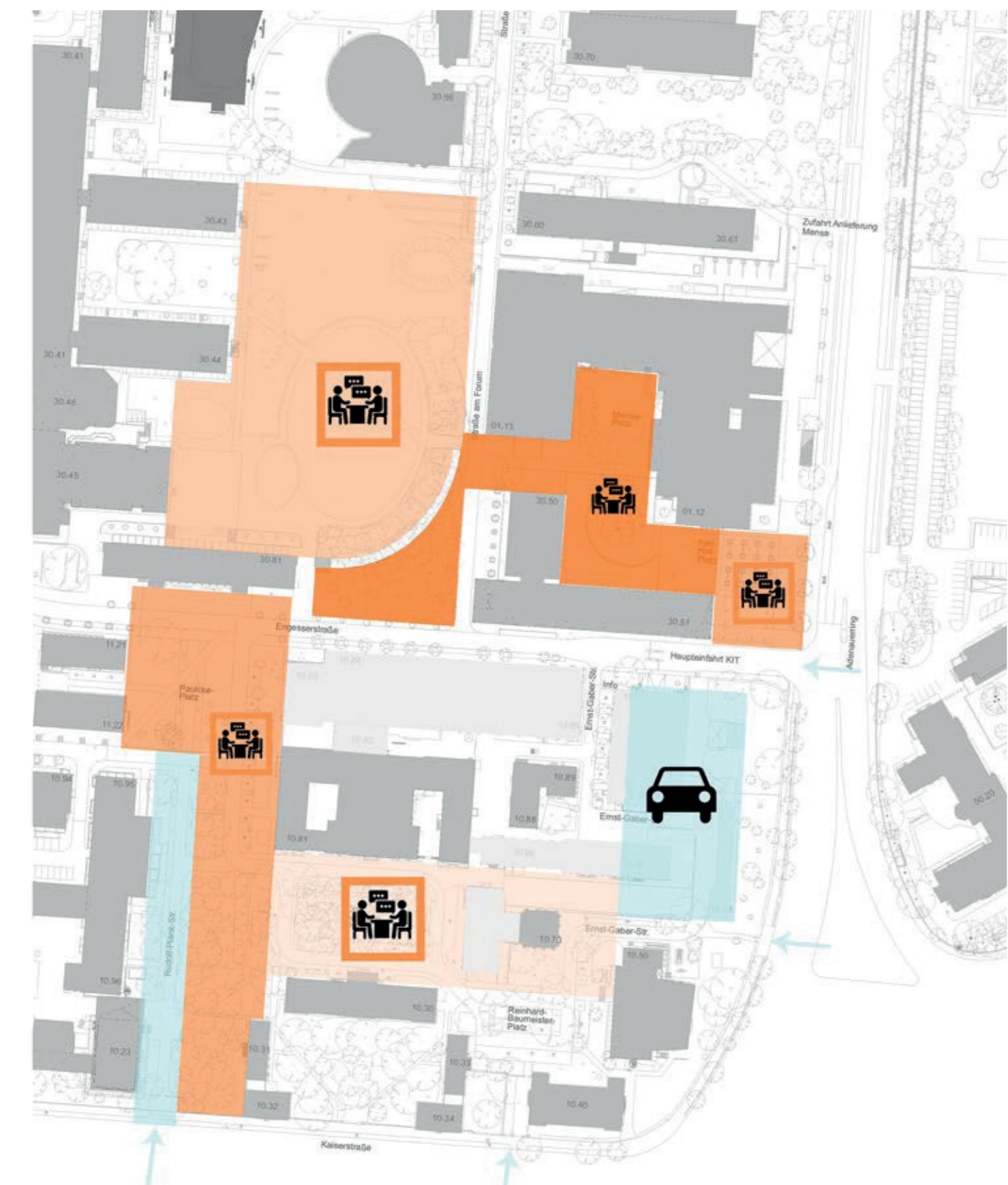
The Pinch, Bibliothek eines kleinen Dorfs in China - Olivier Ottevaere und John Lin

Kic Park - Shanghai, China - 3GATTI

LAGEPLAN - 1:1000



KONZEPT



Grüne Allee MFO Park - Zürich, Schweiz - Burckhardt + Partner und Raderschall Architekten

Hydro Park - Québec, Canada - Claude Cormier

Parametric Bike Stand - Nikola Kungulovski

